

HA ABFALL / KLÄRSCHLAMM (AK)

Prof. Dr.-Ing. E.h. Armin Melsa

(SK/RR)



FA AK-1 Allgemeine Fragen (RR)	FA AK-2 Stabilisierung Entseuchung, Konditionierung, Eindickung, und Entwässerung von Schlämmen (RR)	FA AK-3 Energetische Verwertung und thermische Behandlung (RR)	FA AK-4 Produktionsspezifische Industrieabfälle (RR)	FA AK-5 Internationale Abfallwirtschaft (RR)	FA AK-6 Deponien (RR)	FA AK-7 Baggergut aus der Gewässerunterhaltung und Ausbau (RR)	FA AK-8 Biogas (RR)	FA AK-11 Infrastrukturabfälle aus Abwasseranlagen und Strassenunterhaltung (RR)	FA AK-12 Bau- und Bodenabfälle (DB)	FA AK-13 EU-Belange und Strategiekommission Klärschlamm (RR)	FA AK-14 Behandlung biogener Abfälle (RR)
AG AK-1.1 Wertstoffrückgewinnung aus Abwasser und Klärschlamm	AG AK-2.1 Stabilisierung	AG AK-3.1 Klärschlamm Trocknungsanlagen	AG AK-4.1 Glasindustrie	AG AK-6.2 Umlagerung und Rückbau von deponierten Abfällen			AG AK-8.1 Sicherheitstechnik Biogas	AG AK-11.1 Abfälle aus öffentlichen Abwasseranlagen ausgenommen Klärschlamm	AG AK-13.4 Klärschlamm- entsorgungskonzepte	AG AK-14.1 Hygiene bei der biologischen Abfallbehandlung	
AG AK-1.2 Statistik	AG AK-2.2 Entseuchung	AG AK-3.3 Kosten der Monoklärschlammverbrennung	AG AK-4.2 Erdölprodukte				AG AK-8.2 Biogasspeicherung	AG AK-11.3 Abfälle aus Leichtflüssigkeitsabscheidern	AG AK-13.5 Verwertung von Klärschlamm im Landschaftsbau	AG AK-14.2 Vergärung	
AG AK-1.3 Rückbelastung aus der Schlammbehandlung	AG AK-2.3 Konditionierung und Entwässerungskennwerte	AG AK-3.4 Energetische Verwertung von Ersatzbrennstoffen	AG AK-4.3 Gefährliche Abfälle	AG AK-8.3 Aufbereitung von Biogas	AG AK-11.4 Abfälle und Abwässer aus der Fassadenreinigung	AG AK-14.3 Mechanisch- Biologische Restabfallbehandlung					
AG AK-1.5 Wasserstoffbasierte Energiekonzepte	AG AK-2.4 Eindickung und Entwässerung		AG AK-4.4 Metalloberflächenbehandlungsverfahren		AG AK-11.6 Abfälle aus Fettabseparieranlagen						
AG AK-1.6 Klärschlamm- desintegration					AG AK-11.7 Strassenkehrriech						

Legende

SK = Dipl.-Geogr. Georg Schrenk
 RR = Dipl.-Ing. Reinhart Reifentuhl
 DB = Dipl.-Geogr. Dirk Barion

HA BILDUNG UND INTERNATIONALE ZUSAMMENARBEIT (BIZ)

Dipl.-Ing. Robert Schmidt

(RH)

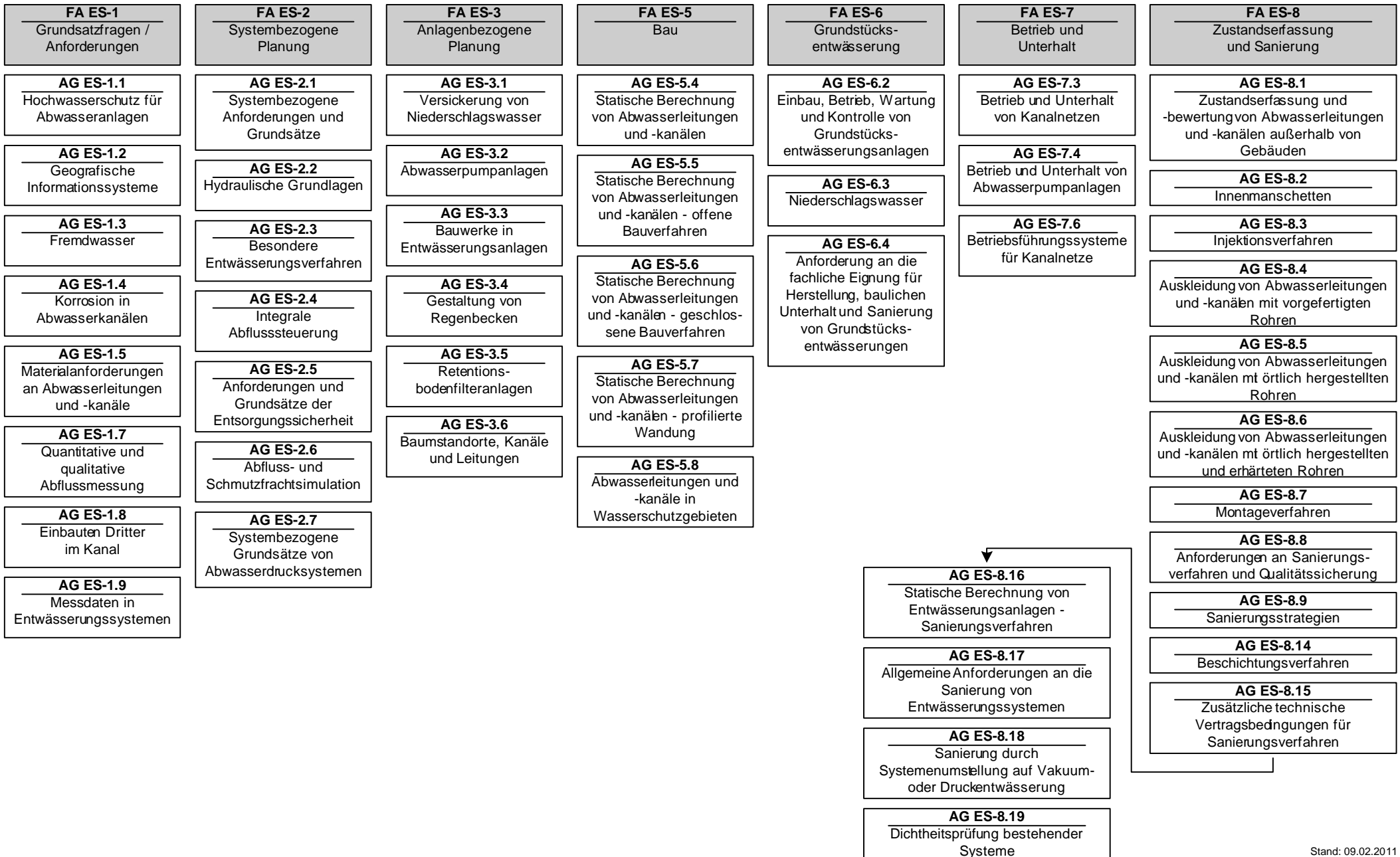


FA BIZ-1 Nachbarschaften (SK)	FA BIZ-2 Grundkurse (MK)	FA BIZ-3 Facharbeiter Meister (Ulm)	FA BIZ-4 Arbeits- und Gesundheits- schutz (RH/Ulm)	FA BIZ-5 Meister- Weiterbildung (Ulm)	FA BIZ-6 Ausbildung an Hochschulen (RH)	FA BIZ-7 Fort- und Weiterbildung von Führungs- kräften (Tei)	FA BIZ-8 Fort- und Weiterbildung für die Wasser- wirtschaft (MK)	FA BIZ-9 Lernmethodik und Medien- einsatz in der Wasserwirt- schaft (MK)	FA BIZ-10 Erfahrungs- austausche (MK)	FA BIZ-11 Internationale Zusammen- arbeit (Mar)
AG BIZ-1.1 Kläranlagen- Nachbarschaften (TH)										AG BIZ-11.1 Südosteuropa (Mar)
AG BIZ-1.2 Gewässer- Nachbarschaften (SK)										AG BIZ-11.3 Nachwuchs- förderung (Stipendiaten- programme) (Mar)
AG BIZ-1.3 Kanal- Nachbarschaften (CB)										AG BIZ-11.4 Wasserwieder- verwendung (Ky)

HA ENTWÄSSERUNGSSYSTEME (ES)

Univ. Prof. Dr.-Ing. Johannes Pinnekamp

(cb)



HA GEWÄSSER UND BODEN (GB)

Ltd. BD Dipl.-Ing. Arndt Bock

(SK)



FA GB-1 Ökologie und Management von Flussgebieten (SK)	FA GB-2 Ausbau und Unterhaltung von Fließgewässern (SK)	FA GB-3 Natürliche und künstliche Seen (SK)	FA GB-4 Bewässerung (DB)	FA GB-5 Stoffeinträge und Wirkungen auf Fließgewässer (DB)	FA GB-6 Bodennutzung und Wirkungen auf Grundwasser (DB)	FA GB-7 Bodenschutz, Boden- und Grundwasser- verunreinigungen (DB)	FA GB-8 Grundwasser und Ressourcen- management (gemeinsames Fach- gremium mit DVGW) (DB)	FA GB-9 Ländliche Wege (DB)
AG GB-1.1 Bach- und Flussauen	ad hoc-AG Fachkunde Gewässer- unterhaltung	AG GB-3.1 Künstliche Seen		AG GB-5.4 Salzbelastung der Fließgewässer	AG GB-6.2 Diffuse Stoffeinträge aus der Landwirtschaft	AG GB-7.1 Abfluss- und Nähr- stoffmanagement entwässerter Gebiete	AG GB-8.2 Grundwasser- biologie	
BVB/DWA AG GB-1.2 Stoffeinträge in Gewässer durch Bodenerosion	AG GB-2.1 Bisam, Biber, Nutria	AG GB-3.2 Freizeit und Erholung an Seen		AG GB-5.5 Eutrophierung der Fließgewässer	AG GB-6.4 Diffuse Stoffausträge aus Wald- und naturnahen Nutzungen	AG GB-7.3 In-Situ-Erfassung von Bodenlösungen	AG GB-8.3 Grundwasser- messung	
AG GB-1.3 Marschen- gewässer	AG GB-2.2 Urbane Fließgewässer	AG GB-3.3 Modellierung von Seen		AG GB-5.8 Hygiene	AG GB-6.6 NaWaRo	AG GB-7.4 Bodenfunktions- ansprache	AG GB-8.5 Landbewirtschaftung und Gewässerschutz	
AG GB-1.4 Modellrechnungen in der Wassergüte- wirtschaft	AG GB-2.3 Fließgewässer- unterhaltung			AG GB-6.7 Wirkungen und Folgen möglicher Klimaveränderungen auf Grundwasser			AG GB-8.10 Erdwärme- nutzung	
AG GB-1.6 Stark veränderte und künstliche Gewässer	AG GB-2.8 Verkehrssicherungs- pflicht an Fließgewässern			AG GB-6.8 Diffuse Stoffeinträge aus urbanen Nutzungen			AG GB-8.11 Grundwasser- Probenahmen	
DWA AG GB-1.7 Maßnahmen an Fließgewässern umweltverträglich planen	DWA/BBN- AG GB-2.9 Naturschutz- standards			AG GB-6.9 Stickstoffumsatz im Grundwasser				
	AG GB-2.10 Gewässerrand- streifen - Grundlagen							
	AG GB-2.11 Ökologische Baubegleitung							
	AG GB-2.12 Ingenieurbiologische Bauweisen							
	AG GB-2.13 Gewässerrand- streifen - Beispiele							

Legende

SK = Dipl.-Geogr. Georg Schrenk
DB = Dipl.-Geogr. Dirk Barion

HA HYDROLOGIE UND WASSERBEWIRTSCHAFTUNG (HW)

Prof. Markus Disse

(SK / DB)



FA HW-1
Quantitative Hydrologie
Prof. Dr. K. Miegel
(DB)

FA HW-2
Qualitative Hydrologie
Dr. H. Moser
(DB)

FA HW-3
Wasserbewirtschaftung
Dr. G. Wernecke
(DB)

FA HW-4
Hochwasservorsorge
Dr. K. Piroth
(DB)

AG HW-1.1
Niederschlag
Dipl.-Geogr. A. Pfister

AG HW-2.1
Messnetze zur Erfassung
der Wasserbeschaffenheit
Dr. E. Christoffels

AG HW-3.1
Niedrigwasser
Dr. A. Ebner von Eschenbach

AG HW-4.1
Hochwasserrisikomanagement
Prof. Dr. G. Meon

AG HW-1.2
Verdunstung
Prof. Dr. K. Miegel

AG HW-2.2
Integrierte transdisziplinäre
Modellierung als Grundlage des
Wasserqualitätsmanagement
N.N.

AG HW-3.2
Integrierte Wasserbewirtschaftung
Dr. U. Kern

AG HW-4.2
Starkregen und
Überflutungsschutz
N.N.

AG HW-1.3
Bodenhydrologische
Kartierung
N.N.

AG HW-3.3
Entscheidungs-
unterstützungssysteme
Dr. J. Dietrich

AG HW-4.3
Dezentraler
Hochwasserschutz
Prof. K. Röttcher

AG HW-1.4
Wechselwirkung zwischen Grund-
und Oberflächenwasser
Prof. Dr. H. Wittenberg

AG HW-2.3
Integriertes Management zum
Stoffhaushalt
Dr. H. Wegner

AG HW-4.4
Hochwasserschäden
Dr. W. Pflügner

AG HW-4.5
Umsetzung von RIMAX-Ergebnissen
in die Praxis
Dr. K. Piroth

AG HW-4.6
Audit
Hochwasser
Dipl.-Ing. J. Gfrörer

AG HW-4.7
Hochwasserangepasstes
Planen und Bauen
Prof. Dr. R. Jüpner

Legende

SK=Dipl.-Geogr. Georg Schrenk
DB=Dipl.-Geogr. Dirk Barion

Stand: 18.04.2011

HA INDUSTRIEABWÄSSER UND ANLAGENBEZOGENER GEWÄSSERSCHUTZ (IG)

Professor Dr.-Ing. Karl-Heinz Rosenwinkel

(Gra)



FA IG-1 Industrieabwasser mit anorganischen Inhaltsstoffen (Gra)	FA IG-2 Industrieabwasser mit organischen Inhaltsstoffen (Gra)	FA IG-4 Grundsatzfragen der Indirekteinleitung (Gra)	FA IG-5 Spezielle Verfahren zur Behandlung von Industrieabwässern (Gra)	FA IG-6 Wassergefährdende Stoffe (Gra)	FA IG-7 Gerätschaften und Mittel zur Abwehr von Gewässergefährdungen (GMAG) (Gra)
AG IG-1.4 Industrie Mineralfarben, Füllstoffe	AG IG-2.5 Molkereien	AG IG-4.1 Technisch-wissensch. Grundlagen der Gebührenermittlung für industrielle Benutzer öffentlicher Abwasseranlagen	AG IG-5.1 Anaerobe Verfahren zur Behandlung von Industrieabwässern	AG IG-6.2 Ausführung von Dichtflächen	AG IG-7.1 Öl- und Chemikalienbindemittel
AG IG-1.7 Nichteisenmetallindustrie	AG IG-2.13 Fruchtsäfte und Erfrischungsgetränke			AG IG-6.3 Flachbodentanks	
AG IG-1.11 Druckereien	AG IG-2.15 Schlacht- und Fleischverarbeitungsbetriebe	AG IG-4.2 Anthropogene Spurenstoffe und gewerblich/industrielle Indirekteinleiter	AG IG-5.5 Membrantechnik	AG IG-6.4 Rückhaltevermögen	AG IG-7.3 Ausbildung
AG IG-1.12 Industrie für elektrische Akkumulatoren und Primärzellen/Batterie	AG IG-2.17 Weinbereitung			AG IG-6.5 Tankstellen für Kraftfahrzeuge	AG IG-7.4 Üben mit Feuerlöschmitteln
AG IG-1.13 Abwasser aus Betrieben der Steine- und Erdenindustrie	AG IG-2.20 Abwasser und Abfälle aus der Papierherstellung		AG IG-5.6 Biofilmverfahren	AG IG-6.6 Tankstellen für Schienenfahrzeuge	AG IG-7.5 Tenside
AG IG-1.16 Kraftwerke und Energieversorgungsbetriebe	AG IG-2.23 Textilherstellungs- und Veredelungsindustrie		AG IG-5.7 Biofilmmodellierung	AG IG-6.7 Allgemeine technische Regelungen	
	AG IG-2.27 Abwasser aus der Fahrzeugwäsche			AG IG-6.8 Tankstellen für Wasserfahrzeuge	
				AG IG-6.9 Tankstellen für Luftfahrzeuge	
				AG IG-6.11 Abwasseranlagen als Auffangvorrichtungen	
				AG IG-6.13 Heizölverbraucheranlagen	
				AG IG-6.14 JGS-Anlagen	
				AG IG-6.15 TRwS Biogasanlagen	

HA KOMMUNALE ABWASSERBEHANDLUNG (KA)

Ltd. BD Dipl.-Ing. Kristeller

(Th)



<p>FA KA-1 Neuartige Sanitärsysteme</p>	<p>FA KA-3 Einleiten von Abwasser aus gewerblichen und industriellen Betrieben in eine öffentliche Abwasseranlage</p>	<p>FA KA-5 Absetzverfahren</p>	<p>FA KA-6 Aerobe biologische Abwasserreinigungsverfahren</p>	<p>FA KA-7 Membranbelübtungsverfahren</p>	<p>FA KA-8 Verfahren der weitergehenden Abwasserreinigung nach biol. Behandlung</p>	<p>FA KA-10 Abwasserbehandlung im ländlichen Raum</p>	<p>FA KA-11 Technische Ausrüstung und Bau von Kläranlagen</p>	<p>FA KA-12 Betrieb von Kläranlagen</p>	<p>FA KA-13 Automatisierung von Kläranlagen</p>	<p>FA KA-14 Emissionen aus Abwasseranlagen</p>																												
<p>AG KA-1.1 Technik</p>	<p>AG KA-1.2 Grauwasser</p>	<p>AG KA-1.4 Systemintegration</p>	<p>AG KA-1.5 Systeme und Projekte</p>	<p>AG KA-1.6 Bemessungshinweise</p>	<p>AG KA-1.7 Öffentlichkeitsarbeit</p>	<p>AG KA-1.8 F+E Bedarf</p>	<p>AG KA-6.1 Mikrobiologie in der Abwasserreinigung</p>	<p>AG KA-6.2 SBR-Anlagen</p>	<p>AG KA-6.3 Biofilmverfahren</p>	<p>AG KA-6.5 Belüftung und Durchmischung</p>	<p>AG KA-6.6 Leistungsfähigkeit biologischer Kläranlagen</p>	<p>AG KA-6.7 Energetische Aspekte der biologischen Abwasserreinigung</p>	<p>AG KA-6.8 Energieanalysen von Abwasseranlagen</p>	<p>AG KA-6.9 Erhöhte Mischwasserbehandlung</p>	<p>AG KA-6.10 Neue Verfahren</p>	<p>AG KA-7.1 Betriebshinweise, Anwendungsbeispiele, Schlammbehandlung</p>	<p>AG KA-7.2 Planung, Bemessung, Konstruktionshinweise</p>	<p>AG KA-7.3 Vorbehandlung, Membranreinigung</p>	<p>AG KA-7.4 Leistungsfähigkeit, Entwicklungsfähigkeit von Membranbelübtungsanlagen</p>	<p>AG KA-8.1 Anthropogene Stoffe im Wasserkreislauf</p>	<p>AG KA-8.2 Abwasserreinigung durch Fällung und Flockung</p>	<p>AG KA-8.3 Abwasserfiltration</p>	<p>AG KA-8.4 Desinfektion von biologisch gereinigtem Abwasser</p>	<p>AG KA-10.1 Abwasserbehandlung in bepflanzten Bodenfiltern</p>	<p>AG KA-10.2 Bau und Betrieb von Kleinkläranlagen</p>	<p>AG KA-10.3 Abwasser von Autobahnrastranlagen</p>	<p>AG KA-10.4 Bemessung von Kleinkläranlagen</p>	<p>AG KA-11.1 Bautechnik</p>	<p>AG KA-11.2 Maschinentechnik</p>	<p>AG KA-11.3 Elektrotechnik</p>	<p>AG KA-11.4 Sicherheitstechnik</p>	<p>AG KA-12.1 Betriebsmethoden für Abwasseranalytik</p>	<p>AG KA-12.2 Personalbedarf für den Betrieb kommunaler Kläranlagen</p>	<p>AG KA-12.3 Dienst- und Betriebsanweisung für Kläranlagen</p>	<p>AG KA-12.4 Mindestanforderungen an die Stickstoffelimination auf großen Kläranlagen</p>	<p>AG KA-13.1 Prozessanalysengeräte für Stickstoff, Phosphor und Kohlenstoff in der Abwasserreinigung</p>	<p>AG KA-13.2 Leittechnik auf Abwasseranlagen</p>	<p>AG KA-13.3 Betriebsmess-einrichtungen auf Kläranlagen</p>

HA RECHT (RE)
RA Dr. Frank Andreas Schendel

(Le)



Ad-hoc-AG

RE-00.1 Abwasserabgabe

(Le)

Ad-hoc-AG

RE-00.3 Rechtliche Aspekte
des öffentlichen Auftragswesens

(Le)

FA RE-1
**Europäisches
Recht**

(Le)

FA RE-2
**Recht der
neuen Länder**

(Le)

FA RE-4
**Rechtsfragen zur Kreislaufwirtschaft und
Bodenschutz**

(Le)

HA WIRTSCHAFT (WI)
Dr. Jochen Stemplewski

(Le)



<p align="center">FA WI-1</p> <p align="center">Grundsatzfragen / neue Entwicklungen</p> <p>Schulz (Ho)</p>	<p align="center">FA WI-2</p> <p align="center">Investitionen und Betriebskosten in der Wasserwirtschaft</p> <p>Evers (Ho)</p>	<p align="center">FA WI-3</p> <p align="center">Organisation und Finanzierung</p> <p>Steenbock (Le)</p>	<p align="center">FA WI-4</p> <p align="center">Leistungsqualität und Vergabeverfahren</p> <p>Köller (Le)</p>	<p align="center">FA WI-5</p> <p align="center">Managementsysteme / Technisches Sicherheits- management</p> <p>Lindner (Ho)</p>
<p align="center">AG WI-1.1</p> <p align="center">Branchenbild der deutschen Wasserwirtschaft</p> <p>Schulz</p>	<p align="center">AG WI-2.1</p> <p align="center">Kostenstrukturen in der Wasserwirtschaft</p> <p>Beier</p>	<p align="center">AG WI-3.1</p> <p align="center">Organisations- und Betriebsformen Privatisierung</p> <p>Steenbock</p>	<p align="center">AG WI-4.1</p> <p align="center">Ausschreibungs- und Vergabeverfahren</p> <p>Köller</p>	<p align="center">AG WI-5.1</p> <p align="center">TSM Abwasser</p> <p>Hünting</p>
<p align="center">AG WI-1.2</p> <p align="center">Benchmarking, Balanced Scorecard / neue Steuerungsinstrumente</p> <p>Schulz</p>	<p align="center">AG WI-2.2</p> <p align="center">wirtschaftliche Bewertung von Investitionsvorhaben</p> <p>Schmidtke</p>	<p align="center">AG WI-3.2</p> <p align="center">Entgelte und Steuern</p> <p>Bellefontaine</p>	<p align="center">AG WI-4.2</p> <p align="center">Qualitätsmerkmale für Leistungen bei Planung, Bau und Betrieb</p> <p>N.N.</p>	<p align="center">AG WI-5.2</p> <p align="center">TSM Gewässer</p> <p>Bucher</p>
<p align="center">AG WI-1.3</p> <p align="center">Wirtschaftliche Auswirkungen struktureller Veränderungen</p> <p>Freymuth</p>	<p align="center">AG WI-2.3</p> <p align="center">Definition betriebswirt- schaftlicher Begriffe in der Wasserwirtschaft</p> <p>von Seidlitz</p>	<p align="center">AG WI-3.3</p> <p align="center">Vermögensbewertung und Rechnungswesen</p> <p>Hördemann</p>	<p align="center">AG WI-4.3</p> <p align="center">Qualifikation von Organisationen</p> <p>Purde</p>	<p align="center">AG WI-5.3</p> <p align="center">Prozessorientierte Managementsysteme</p> <p>Thyen</p>
<p align="center">AG WI-1.4</p> <p align="center">Ökonomische Aspekte der WRRL</p> <p>Palm</p>				

Ansprechpartner in der Bundesgeschäftsstelle
 Ho - Dipl.-Ing. Cornelia Hollek, Sekretariat: Sylvia Sölter
 Le - Ass. jur. Christoph Leptien, Sekretariat Irmgard Wirtz

HA WASSERBAU UND WASSERKRAFT (WW)
Prof. em. Dr.-Ing. habil. Hans-B. Horlacher (AB)



FA WW-1 Flussbau	FA WW-2 Morphodynamik der Binnen und Küstengewässer	FA WW-3 Hydraulik	FA WW-4 Fluss- und Talsperren	FA WW-5 Wasserkraft	FA WW-6 Küsten-ingenieurwesen	FA WW-7 Dichtungssysteme im Wasserbau	FA WW-8 Durchgängigkeit von Fließgewässern	FA WW-9 Bewirtschaftung kontaminierter Sedimente
AG WW-1.3 Flutpolder	AG WW-2.1 Sedimentmanagement in Flussgebieten	AG WW-3.1 Hydraulische Berechnungsansätze von Fließgewässern mit Vegetation	AG WW-4.2 Bauwerksüberwachung von Talsperren	AG WW-5.1 Kleine Wasserkraft	AG WW-6.1 Belastungen auf Küstenschutzbauwerke	AG WW-7.1 Innen- und Untergunddichtungen	AG WW-8.1 Fischschutz- und Fischabstiegsanlagen	
AG WW-1.4 Biologische Qualitätskomponenten im Flussbau	AG WW-2.2 Grundlagen	AG WW-3.2 Mehrdimensionale numerische Modelle	AG WW-4.3 Flussdeiche	AG WW-5.2 Maritime Wasserkraft	AG WW-6.2 Schadens- und Risikoannahme	AG WW-7.2 Oberflächenabdichtungssysteme	AG WW-8.2 Funktionskontrolle von Anlagen zur Herstellung der Durchgängigkeit	
AG WW-1.5/2.5 Alternative Ufersicherungen	AG WW-2.3 Flüssigschlick	AG WW-3.4 Ausbreitungsprobleme von Einleitungen	AG WW-4.4 Landschafts-ökologische Aspekte an Flussdeichen			AG WW-7.4 Flächenhafte Bauwerksabdichtungen		
	AG WW-2.4 Feststofftransportmodelle	AG WW-3.6 Probabilistische Methoden im Wasserbau	AG WW-4.5 Kleine Stauanlagen					
	AG WW-2.5/1.5 Alternative Ufersicherungen		AG WW-4.6 Anpassungsstrategien an den Klimawandel für Stauanlagen					
	AG WW-2.6 Sedimenttransport in Küstengewässern		AG WW-4.7 Teilsicherheitskonzepte					
	AG WW-2.7 Auskolkungen an Bauwerken		AG WW-4.8 TSM Stauanlagen					

Legende
 AB = Dipl.-Ing. Anett Baum